



**PROPG**  
PRÓ-REITORIA DE  
PÓS-GRADUAÇÃO



# CONTATOS PROPG



[www.ufpe.br/propg](http://www.ufpe.br/propg)



@PropgUfpe

# Pró-Reitoria de Pós-Graduação - PROPG

## Gabinete da Pró-Reitoria - SIPAC 11.17

- Assuntos relacionados à Pró-Reitora
- Cartas de anuência
- Agenda/Reuniões/Convites

[propg@ufpe.br](mailto:propg@ufpe.br)  | 2126 7055 

## Coordenação de Editais - SIPAC 11.17.23

- Editais de apoio à pós-graduação

[editais.propg@ufpe.br](mailto:editais.propg@ufpe.br)  | 2126 7048 

## Divisão de Planejamento e Ações Estratégicas

Planejamento e ações estratégicas da PROPG e dos PPGs

[planejamento.propg@ufpe.br](mailto:planejamento.propg@ufpe.br) 

## Coordenação Administrativa e Financeira - SIPAC 11.17.04

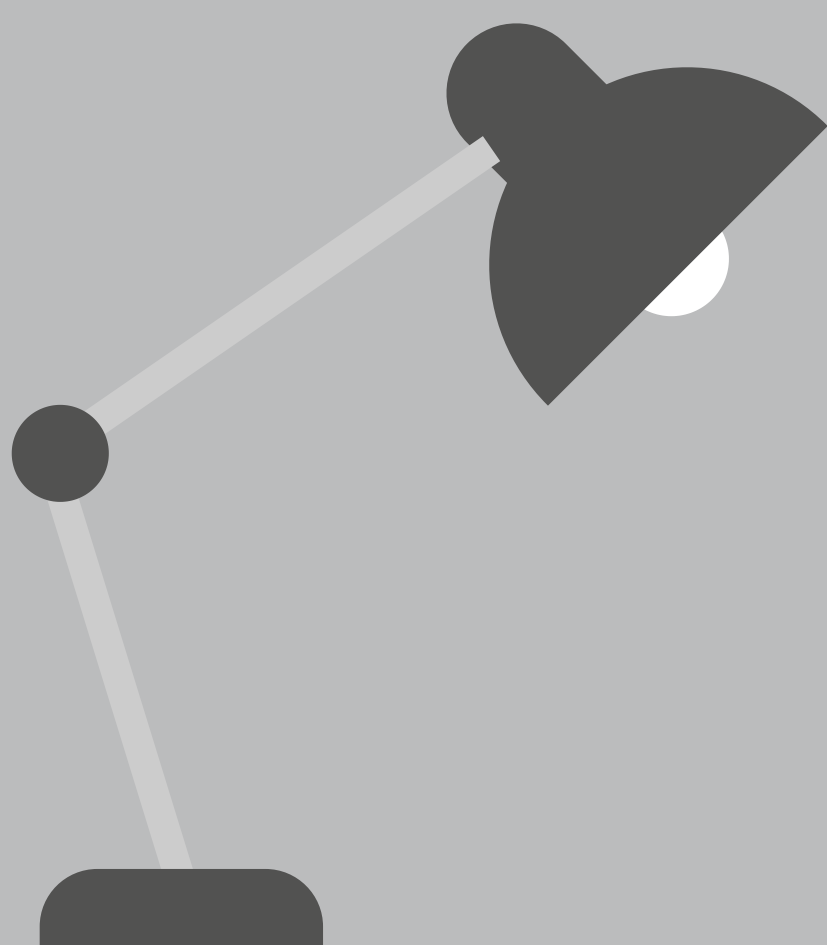
- Assuntos administrativos
- Câmara de Pesquisa e Pós-Graduação

[administrativo.propg@ufpe.br](mailto:administrativo.propg@ufpe.br) 

## Gerência Financeira - SIPAC 11.17.06

- Assuntos financeiros
- Compras
- Passagens e diárias

[financeiro.propg@ufpe.br](mailto:financeiro.propg@ufpe.br)  | 2126 8144 



# Diretoria de Pós-Graduação Stricto Sensu – DPGS

## Diretoria de Pós-Graduação Stricto Sensu - SIPAC 11.17.03

- Indicação para cargo de coordenador/a e vice-coordenador/a
- Perfil de coordenador/a no SIGAA e na Plataforma Sucupira
- Depósito de dissertação/tese após o prazo
- Colação de grau
- Dispensa do depósito integral de dissertação/tese na Biblioteca Central
- Alteração no texto da dissertação/tese já depositada na Biblioteca Central
- Procedimentos no SIGAA (relativos aos assuntos elencados acima)

**dpgs.propg@ufpe.br** ✉

**Workspace do Slack - #diretoria-de-pós-graduação**

(apenas para coordenação e secretaria de PPGs) 🌿

- Avaliação da CAPES
- Autoavaliação
- Suporte ao preenchimento do Portal Coleta - Plataforma Sucupira
- Credenciamento e recredenciamento docente
- Regimento interno
- Estrutura curricular
- Projeto de Cooperação entre Instituições - PCI (antigo Minter e/ou Dinter)
- Procedimentos no SIGAA (relativos aos assuntos elencados acima)

**avaliacaostricto.propg@ufpe.br** ✉

**Workspace do Slack - #diretoria-de-pós-graduação**

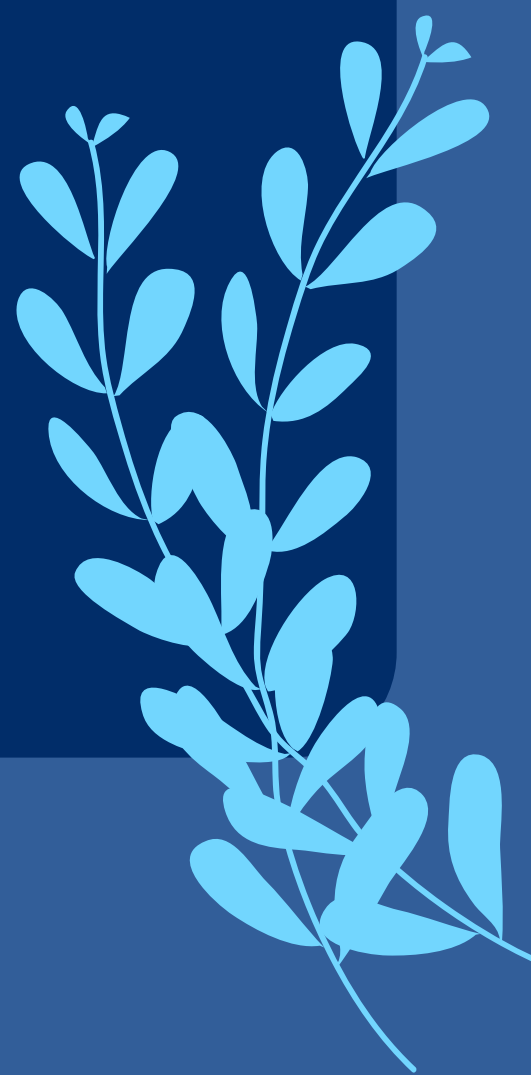
(apenas para coordenação e secretaria de PPGs) 🌿

- Reconhecimento de título estrangeiro de mestrado e doutorado

**reconhecimento.propg@ufpe.br** ✉ | 2126 7044 📞

**Workspace do Slack - #diretoria-de-pós-graduação**

(apenas para coordenação e secretaria de PPGs) 🌿



## Coordenação Geral de Programas de Pós-Graduação Stricto Sensu - SIPAC 11.17.10

- Processo seletivo
- Estágio de docência
- Diplomas
- Pós-doutorado
- Cotutela
- Calendários acadêmicos
- Criação de curso/programa - APCN
- Encerramento de curso/programa
- Veracidade de diplomas Stricto Sensu expedidos pela UFPE
- Casos de plágio
- Procedimentos no SIGAA (relativos aos assuntos elencados acima)

**atendimentocoordenacaostricto.propg-grp@ufpe.br** 

**Workspace do Slack canal #coordenação-geral-de-pós-graduação**  
(apenas para coordenação e secretaria de PPGs) 



## Coordenação de Programas Institucionais e Bolsas - SIPAC 11.17.17

- Bolsas
- Programas Institucionais (PrInt, PAEC)

**bolsaspg.propg@ufpe.br**  | **2126 8143** 

**Workspace do Slack - #coordenação-de-bolsas**  
(apenas para coordenação e secretaria de PPGs) 



# Diretoria de Pós-Graduação

## Lato Sensu – DPGL

### Diretoria de Pós-Graduação Lato Sensu – DPGL - SIPAC 11.17.24

- Cursos de Especialização
- Programas de Residência

[dpgl.propg@ufpe.br](mailto:dpgl.propg@ufpe.br) 



### Coordenação Geral dos Cursos de Especialização - SIPAC 11.17.13

- Apoio aos Coordenadores
- Articulação com instituições parceiras e centros acadêmicos
- Divulgação dos Cursos de Especialização

[latosensu.propg@ufpe.br](mailto:latosensu.propg@ufpe.br) 

### Setor de Especialização - SIPAC 11.17.14

- Fomento e Criação de Cursos de Especialização
- Acompanhamento e Avaliação de Cursos de Especialização
- Certificados

[especializacao.propg@ufpe.br](mailto:especializacao.propg@ufpe.br) 

### Coordenação Geral dos Programas de Residências - SIPAC 11.17.29

- Programas de Residências da UFPE

[cgrpropg@ufpe.br](mailto:cgrpropg@ufpe.br)  | 2126 3001 

[coremu@ufpe.br](mailto:coremu@ufpe.br) 

