



PROPG
PRÓ-REITORIA DE
PÓS-GRADUAÇÃO



CONTATOS PROPG



www.ufpe.br/propg



@PropgUfpe

Pró-Reitoria de Pós-Graduação - PROPG

Gabinete da Pró-Reitoria - SIPAC 11.17

- Assuntos relacionados à Pró-Reitora
- Cartas de anuência
- Agenda/Reuniões/Convites

propg@ufpe.br  | 2126 7055 

Coordenação de Editais - SIPAC 11.17.23

- Editais de apoio à pós-graduação

editais.propg@ufpe.br  | 2126 7048 

Workspace do Slack - [#coordenação-de-editais](#) 

(apenas para coordenação e secretaria de PPGs)

Divisão de Planejamento e Ações Estratégicas

Planejamento e ações estratégicas da PROPG e dos PPGs

planejamento.propg@ufpe.br 

Workspace do Slack - [#planejamento](#) 

(apenas para coordenação e secretaria de PPGs)

Coordenação Administrativa e Financeira - SIPAC 11.17.04

- Assuntos administrativos
- Câmara de Pesquisa e Pós-Graduação

administrativo.propg@ufpe.br 

Workspace do Slack - [#caf-coordenação-administrativa-financeira](#) 

(apenas para coordenação e secretaria de PPGs)

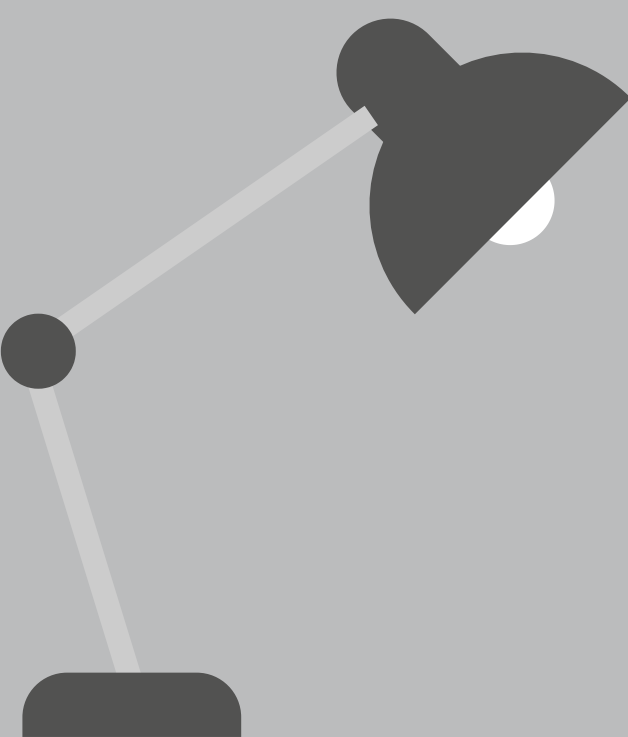
Gerência Financeira - SIPAC 11.17.06

- Assuntos financeiros
- Compras
- Passagens e diárias

financeiro.propg@ufpe.br 

Workspace do Slack - [#caf-coordenação-administrativa-financeira](#) 

(apenas para coordenação e secretaria de PPGs)



Diretoria de Pós-Graduação Stricto Sensu – DPGS

Diretoria de Pós-Graduação Stricto Sensu - SIPAC 11.17.03

- Indicação para cargo de coordenador/a e vice-coordenador/a
- Perfil de coordenador/a no SIGAA e na Plataforma Sucupira
- Depósito de dissertação/tese após o prazo
- Colação de grau
- Dispensa do depósito integral de dissertação/tese na Biblioteca Central
- Alteração no texto da dissertação/tese já depositada na Biblioteca Central
- Procedimentos no SIGAA (relativos aos assuntos elencados acima)

dpgs.propg@ufpe.br ✉

Workspace do Slack - #diretoria-de-pós-graduação 🗨

(apenas para coordenação e secretaria de PPGs)

- Avaliação da CAPES
- Autoavaliação
- Suporte ao preenchimento do Portal Coleta - Plataforma Sucupira
- Credenciamento e recredenciamento docente
- Regimento interno
- Estrutura curricular
- Projeto de Cooperação entre Instituições - PCI (antigo Minter e/ou Dinter)
- Procedimentos no SIGAA (relativos aos assuntos elencados acima)

avaliacaostricto.propg@ufpe.br ✉

Workspace do Slack - #diretoria-de-pós-graduação 🗨

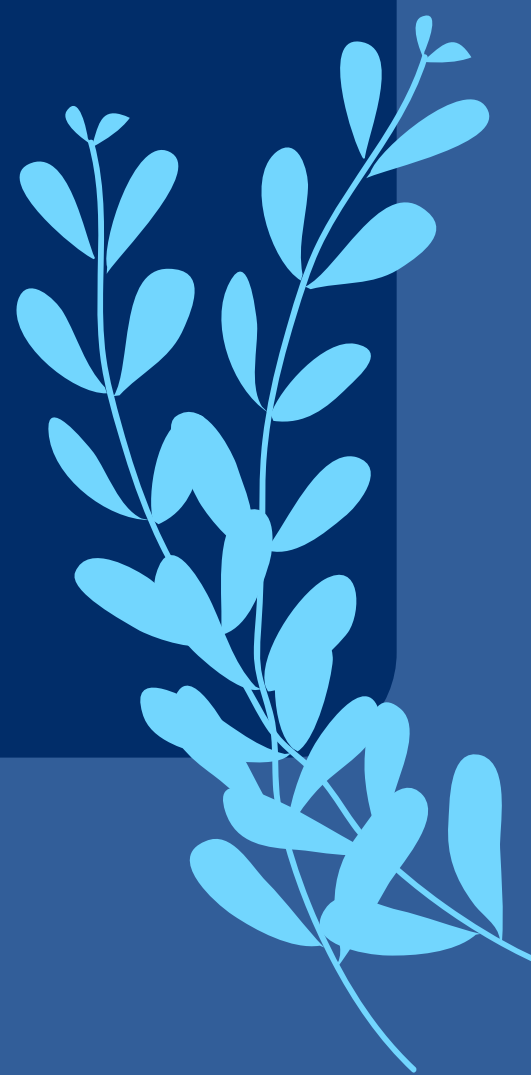
(apenas para coordenação e secretaria de PPGs)

- Reconhecimento de título estrangeiro de mestrado e doutorado

reconhecimento.propg@ufpe.br ✉ | 2126 7044 📞

Workspace do Slack - #diretoria-de-pós-graduação 🗨

(apenas para coordenação e secretaria de PPGs)



Coordenação Geral de Programas de Pós-Graduação Stricto Sensu - SIPAC 11.17.10

- Processo seletivo
- Estágio de docência
- Diplomas
- Pós-doutorado
- Cotutela
- Calendários acadêmicos
- Criação de curso/programa - APCN
- Encerramento de curso/programa
- Veracidade de diplomas Stricto Sensu expedidos pela UFPE
- Casos de plágio
- Procedimentos no SIGAA (relativos aos assuntos elencados acima)

atendimentocoordenacaostricto.propg-grp@ufpe.br 

Workspace do Slack canal #coordenação-geral-de-pós-graduação 
(apenas para coordenação e secretaria de PPGs)



Coordenação de Programas Institucionais e Bolsas - SIPAC 11.17.17

- Bolsas
- Programas Institucionais (PrInt, PAEC)

bolsaspg.propg@ufpe.br  | **2126 8143** 

Workspace do Slack - #coordenação-de-bolsas 
(apenas para coordenação e secretaria de PPGs)



Diretoria de Pós-Graduação

Lato Sensu – DPGL

Diretoria de Pós-Graduação Lato Sensu – DPGL - SIPAC 11.17.24

- Cursos de Especialização
- Programas de Residência

dpgl.propg@ufpe.br 



Coordenação Geral dos Cursos de Especialização - SIPAC 11.17.13

- Apoio aos Coordenadores
- Articulação com instituições parceiras e centros acadêmicos
- Divulgação dos Cursos de Especialização

latosensu.propg@ufpe.br 

Setor de Especialização - SIPAC 11.17.14

- Fomento e Criação de Cursos de Especialização
- Acompanhamento e Avaliação de Cursos de Especialização
- Certificados

especializacao.propg@ufpe.br 

Coordenação Geral dos Programas de Residências - SIPAC 11.17.29

- Programas de Residências da UFPE

cgrpropg@ufpe.br  | 2126 3001 

coremu@ufpe.br 

