

Unregistered version, please register. [www.word-pdf-convert.com](http://www.word-pdf-convert.com)



# PREFEITURA DE ÁGUAS BELAS

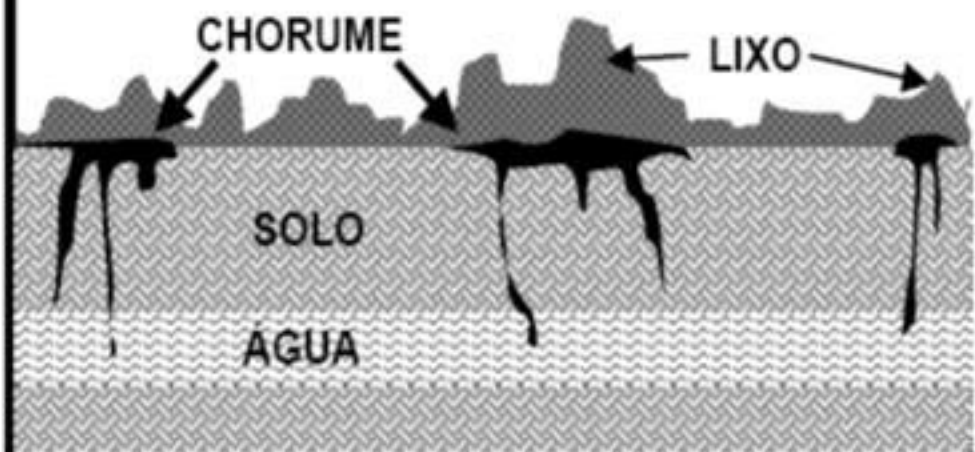
TUDO PELA VIDA

# Projeto Móvel de Cultura e Meio Ambiente



# LIXO - UM PROBLEMA SEM SOLUÇÃO ?

Quando o lixo se decompõe, ele forma um líquido escuro chamado chorume. O chorume, ao se infiltrar, polui o solo e a água subterrânea, contaminando os poços e cacimbas.



O lixo acumulado causa poluição visual e mau cheiro. Além disso, ele favorece o desenvolvimento de animais transmissores de doenças.



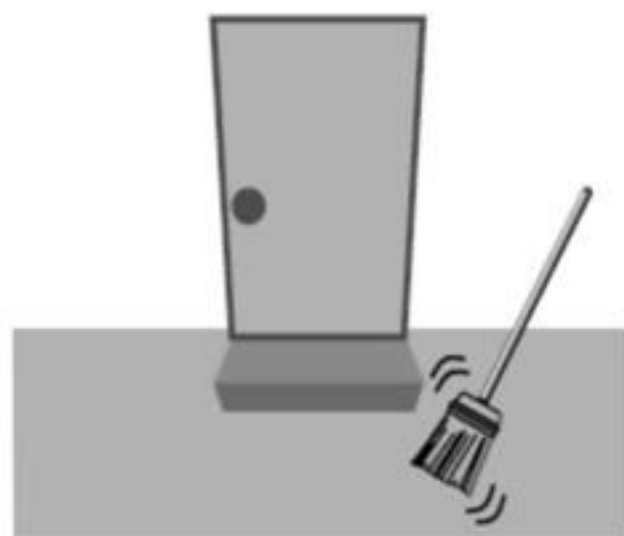
O lixo jogado nas margens e dentro de rios, canais, córregos e igarapés, pode matar os peixes e outros organismos que vivem na água. Ele também impede a passagem das águas, causando entupimentos e inundações no período de chuvas.

A queima do lixo pode trazer várias consequências ruins: poluição do ar, problemas à saúde, incômodos à vizinhança. Pode, também, provocar incêndios difíceis de controlar.



# AS SOLUÇÕES EXISTEM, E VOCE PODE AJUDAR!

Não deixe o lixo espalhado e nem jogue fora de qualquer maneira.



Mantenha o espaço em volta de sua casa limpo, assim como calçada e rua.

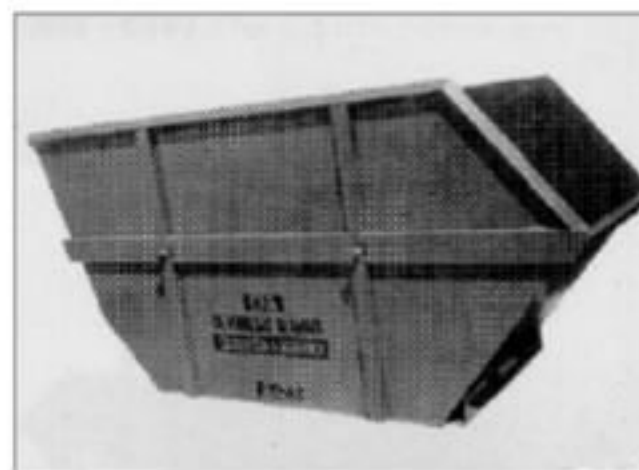
Para descartar o lixo já acondicionado:

Coloque na calçada no dia e horário de coleta.



Leve para as caçambas ou tambores existentes no seu bairro.

Coloque todo o seu lixo em sacos plásticos ou em recipientes apropriados.



# OS DESTINOS DO LIXO COLETADO

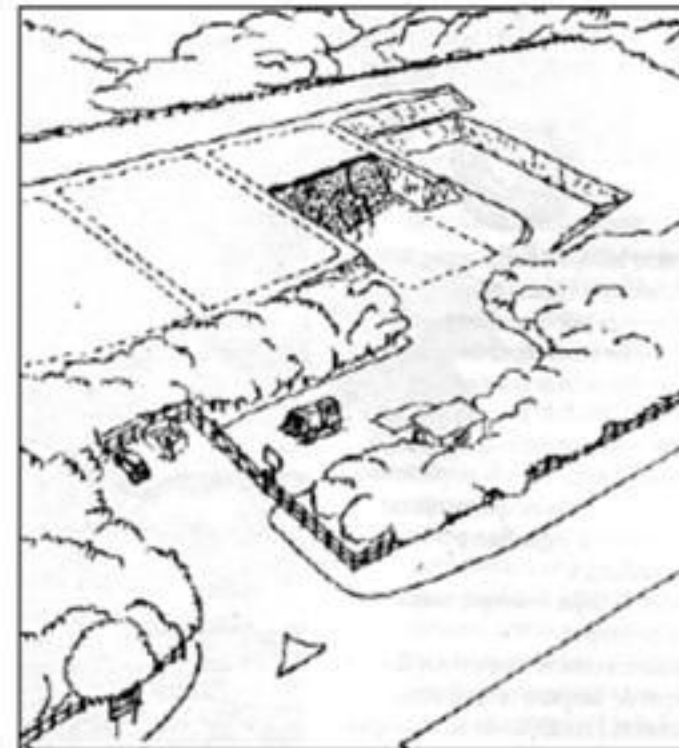
O lixo coletado pode ter dois destinos:



Usina de triagem e compostagem



Aterro sanitário





Unregistered version, please register. [www.word-pdf-convert.com](http://www.word-pdf-convert.com)

# MAS O QUE É EXATAMENTE O LIXO ?

Lixo é tudo aquilo que sobra depois de alguma atividade humana e que nós julgamos inútil, indesejável ou descartável.

Podemos separar o lixo em três tipos: lixo úmido, lixo seco e lixo verde.



## LIXO ÚMIDO

EXEMPLOS:

- Restos de comida
- Cascas, talos e folhas de frutas e legumes.



## LIXO MISTURADO

## LIXO SECO

EXEMPLOS:

- Papel
- Vidro
- Plástico
- Metal
- Tecidos
- Borracha



## LIXO VERDE

EXEMPLOS:

- Galhos, toras, folhagens, serragem, grama.

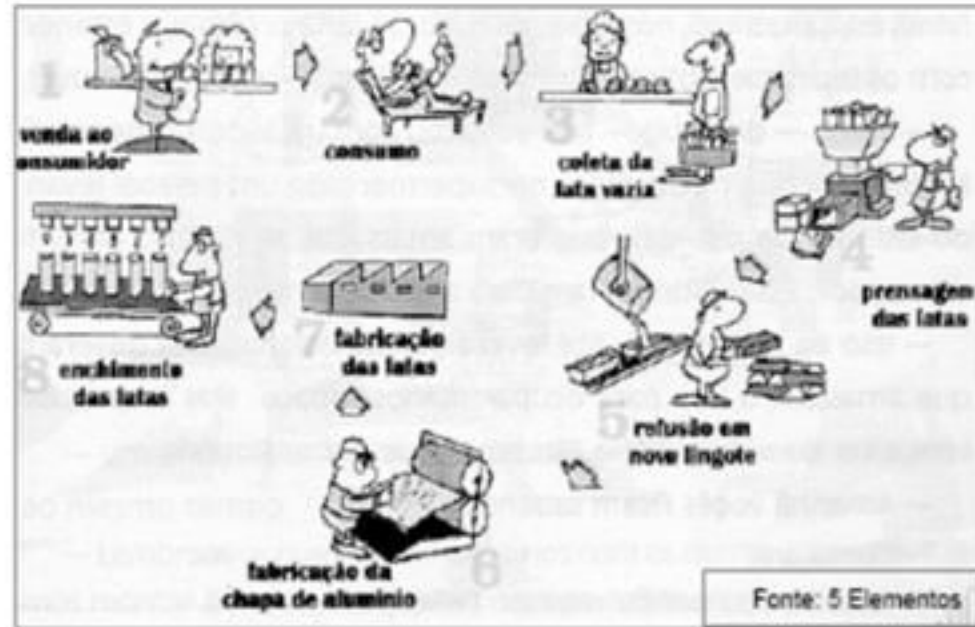
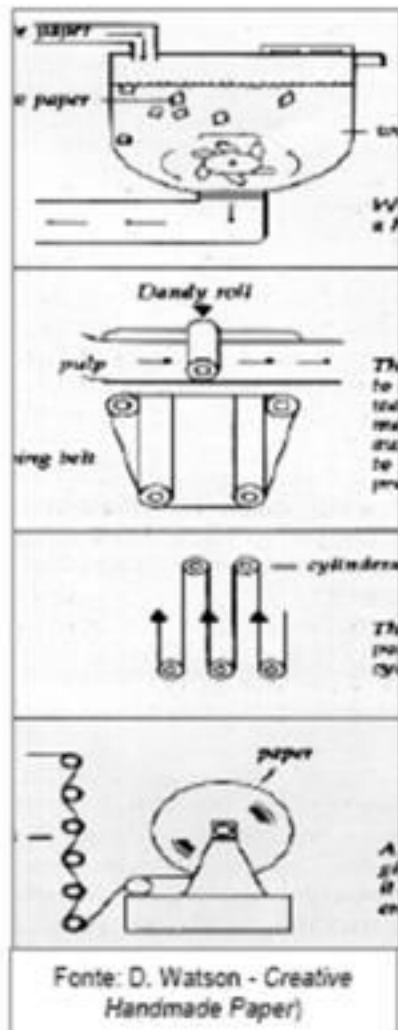


# Unregistered version. please register. www.word-to-pdf-converter.com

## COMO AS FÁBRICAS TRANSFORMAM

### PAPEL

O papel representa uma parte do lixo seco de nossa casa. Para cada tonelada de papel são cortadas 17 árvores adultas. O papel reciclado é muito usado para embalagens.



### ALUMÍNIO

Todos os metais podem ser reciclados e hoje a reciclagem de alumínio das latas de bebida é a mais conhecida.

### VIDRO

Um vidro usado se transforma em outro vidro quantas vezes for encaminhado para reciclagem. Ele pode estar inteiro ou em cacos.



### PLÁSTICO

No Brasil, as indústrias já transformam em baldes, mangueiras, cestos, vassouras e sacos plásticos, as embalagens e produtos de plástico usados.



# DE ONDE VEM CADA MATERIAL ?

Unregistered version, please register. [www.word-pdf-convert.com](http://www.word-pdf-convert.com)

Para fabricar materiais como plástico, metal, papel e vidro, o homem precisar extrair a matéria-prima de algum lugar.

PLÁSTICO



petróleo

PAPEL



árvore

METAL



minério

VIDRO



areia

Só que estas fontes não são infinitas!

Os materiais que deixamos de jogar fora e separamos para reciclar são matéria-prima para fabricar produtos novos.

Assim, estamos ajudando a proteger o ambiente em que vivemos de várias formas: economizando matéria-prima das fontes naturais, reduzindo a quantidade de lixo, economizando água e energia e diminuindo a poluição do ar e da água.



# PARA FACILITAR A RECICLAGEM DE

# MATERIAIS SÃO USADOS SÍMBOLOS E CORES

Estes são os símbolos utilizados para identificação do tipo de material empregado na embalagem a ser reciclada após o uso.

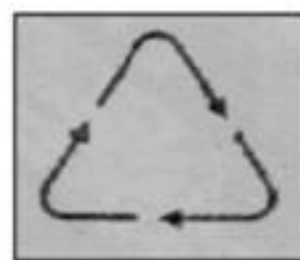
Procure por eles nas embalagens.



papel



vidro



plástico



alumínio



metais ferrosos

Você pode separar os recicláveis do seu lixo utilizando cores diferentes para cada recipiente.

Sempre que possível, encaminhe estes materiais para a reciclagem.



PAPEL

azul



VIDRO

verde



PLÁSTICO

vermelho



METAL

amarelo

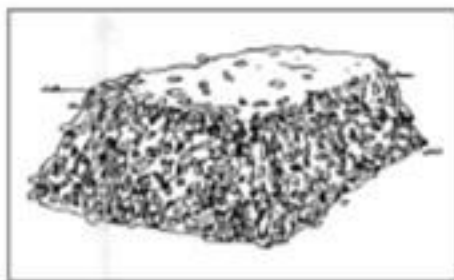
# COMO REAPROVEITAR O LIXO ÚMIDO E O LIXO VERDE?

Com o lixo úmido e o lixo verde você pode produzir composto orgânico (adubo) para jardinagem, agricultura e reflorestamento.

O composto pode ser produzido de três formas:



COMPOSTEIRA



LEIRA



ATERRAMENTO

## PASSOS PARA A PRODUÇÃO DO COMPOSTO EM LEIRAS:

1. Coloque o lixo úmido e o lixo verde em camadas alternadas.

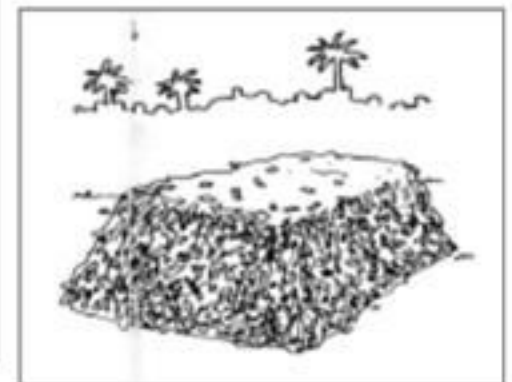


2. Molhe a leira, sempre que necessário, para mantê-la úmida.



3. Revire a leira:

- de 3 em 3 dias, durante 15 dias
- de 2 em 2 semanas do 16º dia até o 4º mês
- 1 vez no 5º e outra no 6º mês.



4. O composto está pronto quando:



- apresenta cor marrom café e cheiro agradável de terra;
- está homogêneo e sem distinção de restos;
- não esquenta mais, mesmo se revolver.

5. Passe o composto na peneira.



# TRANSFORME SEUS HÁBITOS

Antes de pensar em RECICLAR, REDUZA seu consumo e REAPROVEITE o que já tem.

Consuma bens cada vez mais duráveis e de qualidade.

Use sempre os dois lados da folha de papel.

Ande a pé sempre que possível.

Procure não desperdiçar energia elétrica.

Consuma somente a água indispensável.

Faça blocos para rascunho com papel que já tenha sido usado em um dos lados.

Reutilize envelopes ao máximo.

Evite empacotamentos desnecessários, trazendo sua própria bolsa de compras.

Aproveite ao máximo a luz natural.

Recuse os descartáveis que não podem ser reciclados.

Prestigie os produtos reciclados.





**TEMPO DE DECOMPOSIÇÃO DOS MATERIAIS**

<b>Material</b>	<b>Tempo de Degradação</b>
Aço	Mais de 100 anos
Alumínio	200 a 500 anos
Cerâmica,	Indeterminado
Chicletes	5 anos
Cordas de nylon	30 anos
Embalagens longa vida	Até 100 anos (alumínio)
Embalagens PET	Mais de 100 anos
Espunjas	Indeterminado
Filtros de cigarros	5 anos
Isopor	Indeterminado
Louças	Indeterminado
Luvas de borrachá	Indeterminado
Metais (componentes de equipamentos)	Cerca de 450 anos
Papel e papelão	Cerca de 6 meses
Plásticos (embalagens, equipamentos)	Até 450 anos
Pneus	Indeterminado
Sacos e sacolas plásticas	Mais de 100 anos
Vidros	Indeterminado



Unregistered version, please register. [www.word-pdf-convert.com](http://www.word-pdf-convert.com)

### ● Quais são os materiais que podem ser reciclados?

Em geral, é possível reciclar papéis, vidros, plásticos e metais.

### ● Quais são os materiais que não podem ser reciclados?

Não se recicla:

- O Lixo Orgânico, ou seja, restos de comida, cascas de legumes, frutas, cascas de ovos, etc...
- Os chamados Rejeitos, que seriam lenços, papel higiênico, absorventes e guardanapos de papel sujos, fotografias, bem como espuma, acrílico, espelhos cerâmicas, porcelanas, tijolos, etc...
- Resíduos específicos, ou seja, pilhas e baterias.
- Resíduos hospitalares, algodão, seringas, agulhas, gazes, ataduras, etc...
- Lixo químico ou tóxico, como por exemplo embalagens de agrotóxicos, latas de verniz, solventes, inseticidas, etc...

### ● E depois de feita a Coleta Seletiva? O que eu faço com o Lixo Reciclável?

Existem várias maneiras de se dar destino ao Lixo Reciclável:

Entrega Voluntária: Existem vários postos de entrega voluntária na cidade, que arrecadam o lixo reciclado. Esses postos ficam em supermercados, escolas, parques, praças, etc. Nesses postos você poderá entregar o lixo, depositando-o no seu respectivo coletor.





# COLETA SELETIVA



## ● Porque hoje se fala tanto em Coleta Seletiva?

Não é novo o fato de que as cidades produzem, diariamente, milhares de toneladas de lixo e que esse é um problema que vem se tornando cada vez maior. No entanto, estamos chegando a um ponto em que já não é mais possível prosseguir sem que medidas mais eficazes sejam tomadas. Os aterros já não conseguem absorver tanto lixo, e a degradação do meio ambiente está tomando proporções perigosas para nossa sobrevivência no planeta.

Nossos rios e represas estão cada vez mais contaminados, ratos e insetos proliferam, as ruas estão sujas favorecendo todo o tipo de doenças.

Em função disso, o poder público e a própria sociedade vem buscando soluções que preservem o meio ambiente e a nossa própria vida.

## ● Porque a Coleta Seletiva vem sendo considerada uma solução no problema do Lixo?

Pois através da Coleta Seletiva podemos separar os materiais recicláveis dos não recicláveis. Isso quer dizer que uma parte do lixo pode ser reaproveitada, deixando de se tornar uma fonte de degradação para o meio ambiente e tornando-se uma solução econômica e social, passando a gerar empregos e lucro.

## ● Quais são as vantagens da Reciclagem do Lixo?

As vantagens são muitas. Confira!

- A diminuição do consumo de matérias primas virgens (muitas delas não são renováveis e podem apresentar ainda exploração dispendiosa).
- Contribui para diminuir a poluição do solo, água e ar.
- Melhora a limpeza da cidade e a qualidade de vida da população.
- Prolonga a vida útil de aterros sanitários.
- Melhora a produção de compostos orgânicos.
- Gera empregos para a população não qualificada e receita para os pequeno e micro empresários.
- Gera receita com a comercialização dos recicláveis.
- Contribui para a valorização da limpeza pública e para formar uma consciência ecológica cidadã.



Unregistered version, please register. [www.word-pdf-convert.com](http://www.word-pdf-convert.com)



CELEBRATE