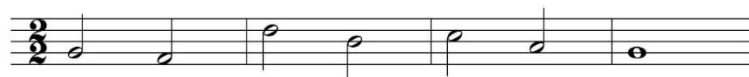




EDITAL Nº 02/2023, DE 17 DE MARÇO DE 2023  
PROCESSO SELETIVO VESTIBULAR UFPE – MÚSICA 2023  
TESTE DE HABILIDADE ESPECÍFICA – TEORIA MUSICAL

### Questão 1/16

Qual é a clave apropriada para que a penúltima nota seja dó?



**Resposta:** Clave de Fá na quarta linha

\*\*\*\*\*

### Questão 2/15

A melodia abaixo está escrita a duas vozes, formando intervalos harmônicos de 3<sup>as</sup> e 4<sup>as</sup> entre elas. Aponte um intervalo de terça maior.

[Luiz Gonzaga e Humberto Teixeira]



**Resposta:** O intervalo formado pelas notas lá e dó sustenido

\*\*\*\*\*

### Questão 3/14

Qual a tonalidade do trecho abaixo?

[Zequinha de Abreu]



**Resposta:** Sol menor

\*\*\*\*\*

### Questão 4/13

O trecho abaixo traz uma sequência de cifras utilizadas para o acompanhamento harmônico. Aponte qual delas representa um acorde na primeira inversão.

[Jacob do Bandolim]

**Resposta:** Dó menor com baixo em Mi bemol [Cm/Eb]

\*\*\*\*\*

**Questão 5/12**

Considerando a semínima como unidade de tempo, qual é a fórmula de compasso do trecho abaixo?

**Resposta:** Ternário simples 3/4

\*\*\*\*\*

**Questão 6/11**

Qual dos compassos apresenta um intervalo de sexta menor?

**Resposta:** 3

\*\*\*\*\*

**Questão 7/10**

Qual é o acorde formado no terceiro compasso?

(Strings) [Berlioz's orchestration traetise]

**Resposta:** Si bemol Maior com sétima menor

\*\*\*\*\*

### Questão 8/9

Qual o nome do deslocamento de acentuação assinalado no trecho abaixo?

[Scott Joplin]

**Resposta:** Sincope

\*\*\*\*\*

### Questão 9/8

Qual deve ser a fórmula de compasso para que os grupos de colcheias dos dois primeiros compassos sejam tercinas?

[Lamartine Babo / Irmãos Valença - arr. Guerra-Peixe]

**Resposta:** Compasso binário simples 2/4

\*\*\*\*\*

### Questão 10/7

A melodia abaixo se inicia na tonalidade de Sol Maior. Na segunda linha ela se repete uma segunda acima, em um dos tons vizinhos indiretos de Sol. Qual é esse tom?

$\text{♩} = 80$  [Jacob do Bandolim]

**Resposta:** lá menor

\*\*\*\*\*

### Questão 11/6

Quais os nomes das notas no trecho destacado, escrito na clave de dó?

[W. A. Mozart]

Soprano *sotto voce*  
A - ve, a - ve ve - rum cor - pus,

Contralto *sotto voce*  
A - ve, a - ve ve - rum cor - pus,

Tenor *sotto voce*  
A - ve, a - ve ve - rum cor - pus,

Baixo *sotto voce*  
A - ve, a - ve ve - rum cor - pus,

**Resposta:** mi – sol – fá sustenido – mi – (mi) – ré – (ré)

\*\*\*\*\*

**Questão 12/5**

No trecho abaixo há quatro tipos de sinais de articulação. Quais são eles?

Oboé [B. Britten]

*ppp < pp espressivo* *pp <*

*p più espress.* *p <*

**Resposta:** Legato, staccato, acento, tenuto

\*\*\*\*\*

**Questão 13/4**

Classifique o intervalo melódico formado pelas notas em destaque no trecho abaixo.

Lento [H. Villa-Lobos]

*mf*

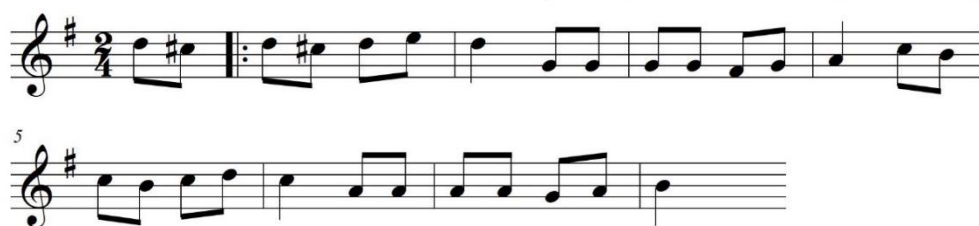
**Resposta:** Intervalo de 5ª justa descendente

\*\*\*\*\*

**Questão 14/3**

A seguinte melodia se inicia em um compasso incompleto. Qual é o termo usado para descrever um início desse tipo?

[Matias da Rocha / Joana Batista Ramos]

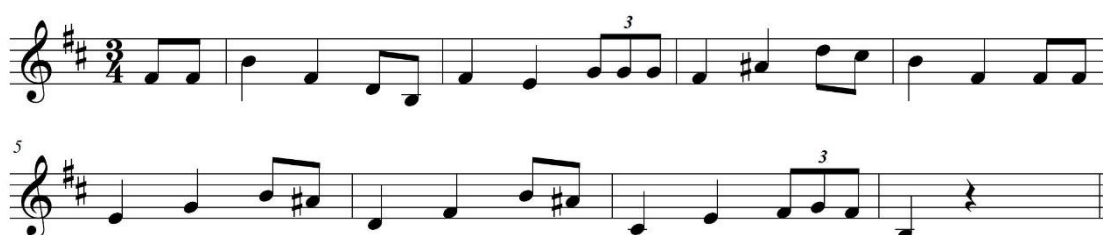


**Resposta:** Anacruse

\*\*\*\*\*

### Questão 15/2

Qual a escala que serviu de base para a construção da melodia abaixo?



**Resposta:** escala de Si menor harmônica

\*\*\*\*\*

### Questão 16/1

Quais os tons vizinhos diretos da tonalidade do trecho abaixo?



**Resposta:** Dó Maior, Ré Maior, Mi menor (relativo)