

# MONOGRAFIA DE PILAR DA BASE DE CALIBRAÇÃO DE MED

Nome da Estação:  
Pilar P7

Obras / Anos: Brandão(1996);  
Barbosa(2009);Barbosa,Garnés e  
Silva(2010);Garnés,Seixas e Silva(2014).

## DADOS GERAIS

## SISTEMA TOPOCÊNTRICO LOCAL

Município:Recife  
Localidade:Várzea  
– Campus Recife  
da UFPE

Origem: *RECF*

\* Latitude: 8° 03'03,46970"S  
\* Longitude: 34° 57'05,45910"W  
\* Altitude: 4,217 m

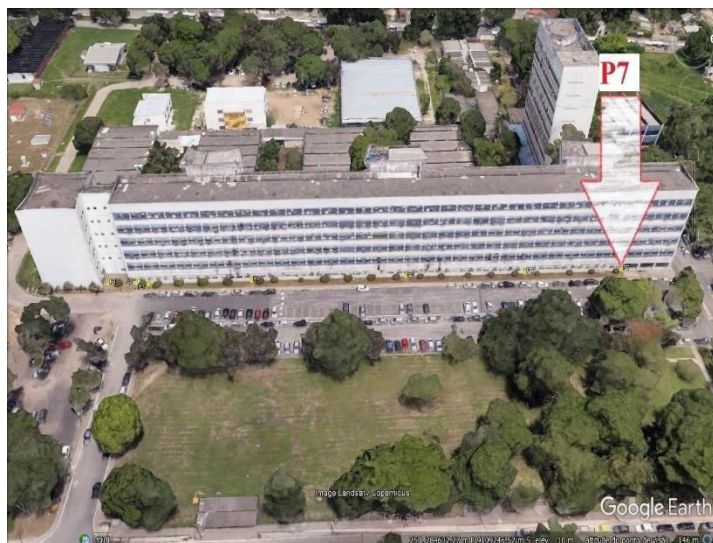
Coordenadas Topocêntricas:

\*\* X: 149710,3800 m  
\*\* Y: 249778,0747 m

## Descrição do Marco

O pilar foi construído em estrutura de argamassa com tijolos, e fundação em concreto, tendo, com relação a recalque, apresentado condições estáveis ao longo desses 19 anos de sua existência. Na base multipilar, em todos os pilares foram chumbados dispositivos de centragem forçada, constituído de uma base circular de aço inoxidável, tendo ao centro um parafuso padrão Wild também do mesmo material. (Babosa, 2010)  
Obs: \* Mendonça, Garnés et al. (2010) \*\*Garnés,Seixas e Silva (2014)

## CROQUI



Fonte: Imagem do Google Earth

## ITINERÁRIO

A Estação Pilar P7 da base de calibração de MED da UFPE situa-se no Centro de Tecnologia e Geociências (CTG), a base está alinhada a uns 2,0m com a face leste do prédio, no canteiro entre a fachada e o pavimento de estacionamento dos professores e funcionários.

## FOTO



Data da foto: Maio de 2017

Monografia elaborada em (Souza, 2017) - PIBIC - Propesq / UFPE